

Pour connaître la situation en un lieu donné et pour tout renseignement :

- ➔ <https://www.vigieau.gouv.fr>
- ➔ <https://www.sarthe.gouv.fr>
- ➔ service police de l'eau de la DDT : [ddt-secheresse@sarthe.gouv.fr](mailto:ddt-secheresse@sarthe.gouv.fr)



### LES BONS GESTES

Les ressources en eau ne sont pas inépuisables. Nous devons éviter les gaspillages. Avec ces gestes simples, nous pouvons réduire notre consommation de 30%.



Réparez toute fuite d'eau sans tarder



Privilégiez les douches aux bains



Installez des équipements sanitaires économes en eau



Pensez à constituer des réserves d'eau de pluie pour arroser votre potager et jardin



Économisez l'eau, c'est protéger la ressource. C'est aussi réduire ses dépenses.

Direction départementale  
des territoires

19 Boulevard Paixhans  
CS 10013  
72042 Le Mans Cédex 9  
tél : 02 85 32 90 04 - [ddt@sarthe.gouv.fr](mailto:ddt@sarthe.gouv.fr)



PRÉFET  
DE LA SARTHE

Liberté  
Égalité  
Fraternité

Direction  
départementale  
des territoires

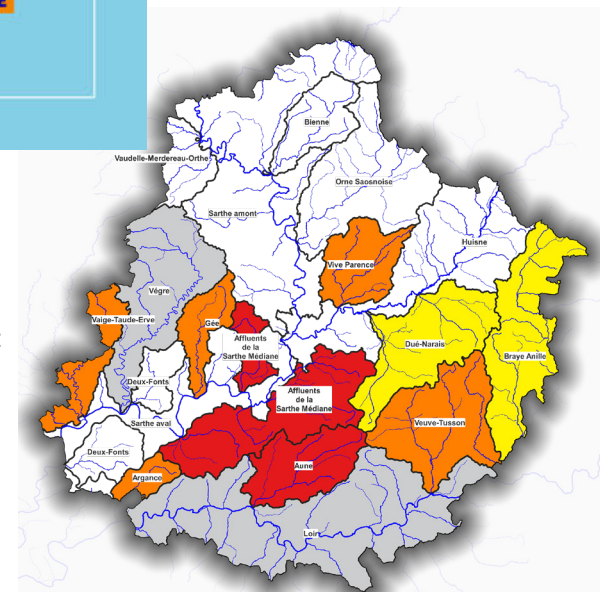
## Gestion de la sécheresse en Sarthe

Arrêté cadre préfectoral du 9 janvier 2024  
relatif à la préservation de la ressource en eau  
en période d'étiage



Principe de progressivité des seuils

Le département de la Sarthe est découpé en 18 zones d'alerte.



Exemple de visualisation.

En période de sécheresse, l'arrêté de restriction des usages de l'eau permet de garantir la disponibilité de la ressource en privilégiant une gestion humaine raisonnée.

USAGES ET CONSOMMATIONS DES COLLECTIVITES ET PARTICULIERS			
Je souhaite...	ALERTE	ALERTE RENFORCEE	CRISE
Arroser mon potager	Interdit entre 8h00 et 20h00	Interdit entre 8h00 et 20h00	Interdit entre 8h00 et 20h00
Arroser espaces verts	Interdit entre 11h00 et 18h00	Interdit sauf arbres et arbustes plantés en pleine terre depuis moins de 2 ans : arrosage entre 20h00 et 9h00	Interdit sauf arbres et arbustes plantés en pleine terre depuis moins de 2 ans : arrosage entre 20h00 et 9h00
Arroser un terrain de sport	Interdit entre 8h00 et 20h00	Interdit sauf autorisation du service police de l'eau pour les terrains à enjeu national ou international uniquement entre 20h00 et 8h00	Interdit sauf autorisation du service police de l'eau pour les terrains à enjeu national ou international uniquement entre 20h00 et 8h00
Remplir une piscine privée (hors chantier en cours)	Interdit	Interdit	Interdit
Laver un véhicule	Possible sous conditions (uniquement en station professionnelle)	Possible sous conditions (uniquement en station professionnelle)	Interdiction sauf impératif sanitaire (uniquement en station professionnelle)
Nettoyer terrasse ou façade, voirie	Interdit (sauf si réalisé par une collectivité ou une entreprise de nettoyage professionnel)	Interdit (sauf si réalisé par une collectivité ou une entreprise de nettoyage professionnel)	Interdit sauf impératif sanitaire ou sécuritaire ET réalisé par une collectivité ou une entreprise de nettoyage professionnel
Arroser des golfs (hors greens et départ de golfs)	Interdit de 8h00 à 20h00	Interdit	Interdit
Alimenter la fontaine publique	Interdit pour les circuits ouverts	Interdit pour les circuits ouverts	Interdit pour les circuits ouverts
Remplir un plan d'eau	Interdit exceptées les activités commerciales	Interdit exceptées les activités commerciales	Interdit exceptées les activités commerciales

## REJETS ET MANOEUVRES D'OUVRAGES

Certaines **manœuvres d'ouvrages** restent autorisées si elles répondent aux enjeux visés dans l'annexe 1 de l'arrêté cadre du 9 janvier 2024.

Les **rejets** doivent faire l'objet d'une surveillance accrue et pourront faire l'objet de prescriptions particulières si la situation de la ressource le justifie.

Les **travaux en rivière** doivent être reportés dès franchissement du seuil **d'alerte renforcée**.

### PRELEVEMENT POUR L'IRRIGATION PAR ASPERSION restriction volumétrique

Identifier si le prélèvement relève des **Eaux SO**uterraines (ESO : forages en nappe captive ou semi-captive) ou des **Eaux SU**perficielles (ESU : réserve connectée, cours d'eau, forage en nappe d'accompagnement et en nappe libre)

	VIGILANCE	ALERTE	ALERTE RENFORCEE	CRISE
Eaux SUperficielles	Usage raisonné	Taux de réduction de 30 % du VHA	Taux de réduction de 50 % du VHA	Interdit sauf dérogation
Eaux SOuterraines*	Usage raisonné	Taux de réduction de 30 % du VHA	Taux de réduction de 30 % du VHA	Interdit sauf dérogation

\* hors nappe d'accompagnement, les forages situés sur la zone d'alerte de la VIVE PARENCE relèvent des Eaux SOuterraines.



### PRELEVEMENT POUR L'IRRIGATION PAR SYSTEME D'IRRIGATION LOCALISÉ

	VIGILANCE	ALERTE	ALERTE RENFORCEE	CRISE
Eaux SUperficielles	Usage raisonné	Usage raisonné	Usage raisonné	Interdit sauf dérogation
Eaux SOuterraines	Usage raisonné	Usage raisonné	Usage raisonné	Interdit sauf dérogation

